

作業所長挨拶

早春の候、皆様におかれましてはいかがお過ごしでしょうか。日々暖かくなり、徐々に春めいた陽気になってまいりました。現場は屋根鉄骨がより空に延びてスタジアムらしい姿になってきたかと思えます。益々忙しくなっている状況ではございますが、皆様のご協力により大きなトラブルなく工事も進んでおります。

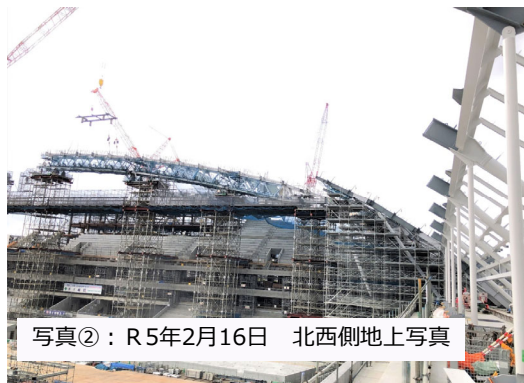


NEWS！ 屋根鉄骨工事は順調に推移、アーチ型の骨組みも50%程度まで進捗

- ・スタジアムの北側、西側、東側工区で屋根鉄骨工事を進めております。（南側は次年度）
- ・スタジアムの南側は地上躯体工事を施工中です。床は3階レベルに到達しました。
- ・ペDESTリアゲッキ工事は、引き続き橋脚工事を施工中です。



写真①：R5年2月22日 北西側全景写真



写真②：R5年2月16日 北西側地上写真

道のりメーター



設計どより 家族で来場しても安心。立体遊具も遊べるキッズルーム

スタジアムの東側のコンコースの一角に、2階と3階を吹き抜けでつないだキッズルームを配置します。長時間におよぶスポーツ観戦では、飽きてしまう子どもから目を離せず、家族みんなで観戦を楽しむことが難しいこともありました。

今回のキッズルームは、天井の高い空間に立体遊具を設け、試合日には、乳幼児や未就学児がスポーツ観戦の雰囲気を感じることができ、試合のない日でも安全に楽しく遊べる空間となります。

建物内部について 内装工事の状況

外観写真では見る事が出来ませんが、鉄骨工事や外装工事だけではなく、内装工事も既に着手しております。

初期の段階ではありますが、天井配管や壁、サッシを設置したりしています。今後は内装・仕上工事が中心になり、工事に携わる作業員の人の数もさらに増加しますが、安全第一で工事を進めて参ります。

（※現状約300人／日、今後更に増加）



北西側 地上2階

近隣の皆様へのお知らせ フィールド上部からのドローン空撮動画公開について

これまで外観の工事進捗については、定期的にドローン動画を敷地上空より撮影して公式ホームページで公開していましたが、2月下旬よりフィールド上空40mの角度から撮影した映像も公開しております。こちらは公式ホームページだけではなく、城南通り沿いの仮囲いに掲示しているモニターでも投影しておりますので、是非ご覧ください。



仮囲いモニター



動画公開イメージ

